

Pressekonferenz, 26. Mai 2020, Berlin

**Sonderwirtschaftsregionen zur Flankierung
des Strukturwandels in Kohlerevieren –
Vorfahrt für Bildung und Investitionen**
Zehn Vorschläge, wie Kohlerevieren der Strukturwandel gelingt

Materialien

Tabelle 1: Sonderwirtschaftsregion Braunkohlereviere: Regionale Abgrenzung und Basisdaten

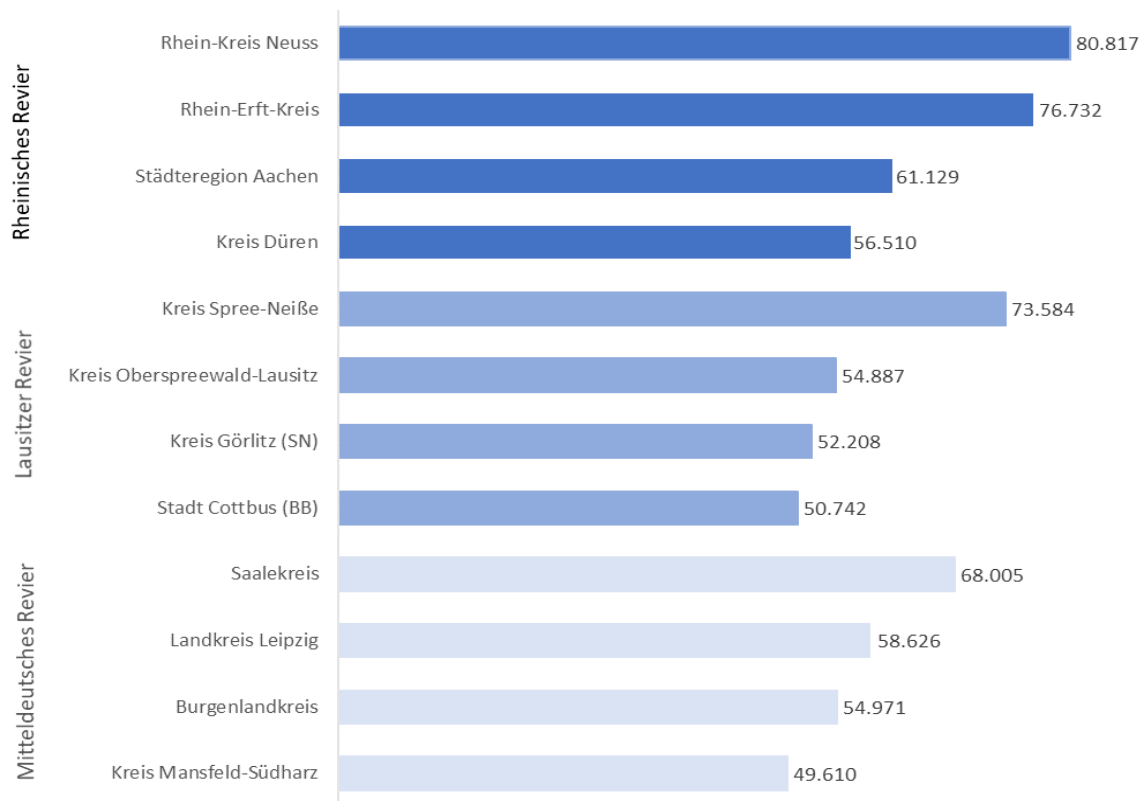
Kreise	Einwohner	BIP je Einwohner	Arbeitslosenquote	GRW-Fördersatz 2020
Rheinisches Revier	1.730.550	36.838	6,2	
Städteregion Aachen	553.270	37.439	7,0	20/10/de minimis
Kreis Düren	262.481	28.823	6,3	n. F.
Rhein-Erft-Kreis	466.379	36.499	6,1	n. F.
Rhein-Kreis Neuss	448.420	41.141	5,2	n. F.
Mitteldeutsches Revier	765.362	26.776	6,8	
Landkreis Leipzig	258.171	25.943	5,4	30/20/10
Kreis Mansfeld-Südharz	138.897	21.077	9,9	30/20/10
Saalekreis	185.723	34.157	6,4	30/20/10
Burgenlandkreis	182.571	24.781	6,8	30/20/10
Lausitzer Revier	585.871	29.017	7,9	
Stadt Cottbus	100.726	35.203	8,0	40/30/20
Kreis Oberspreewald-Lausitz	111.542	27.290	8,1	30/20/10
Kreis Spree-Neiße	116.141	32.046	6,7	40/30/20
Kreis Görlitz	257.462	25.979	8,3	40/30/20

Einwohnerzahl, Bruttoinlandsprodukt (BIP): 2017, Arbeitslosenquote: Dezember 2019; GRW-Fördersatz: Klein- / Mittel- / Großunternehmen; n.F: nicht Fördergebiet.

Quellen: VGR der Länder; Bundesagentur für Arbeit; BMWi GRW-Koordinierungsrahmen 2020; eigene Berechnungen

Abbildung 1: Arbeitsproduktivität in den deutschen Braunkohlerevieren

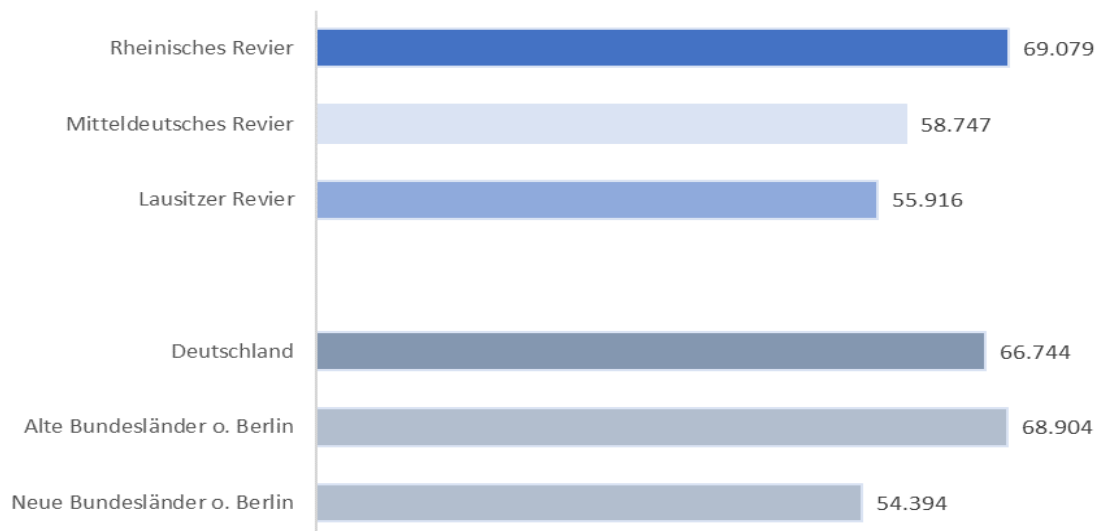
Bruttowertschöpfung je Erwerbstätigen, Stand: 2017



Quellen: VGR der Länder, Kreisergebnisse, 2019; eigene Berechnungen

Abbildung 2: Arbeitsproduktivität in den drei Revieren und in Deutschland

Bruttowertschöpfung je Erwerbstätigen, Stand: 2017



Quellen: VGR der Länder, Kreisergebnisse, 2019; eigene Berechnungen

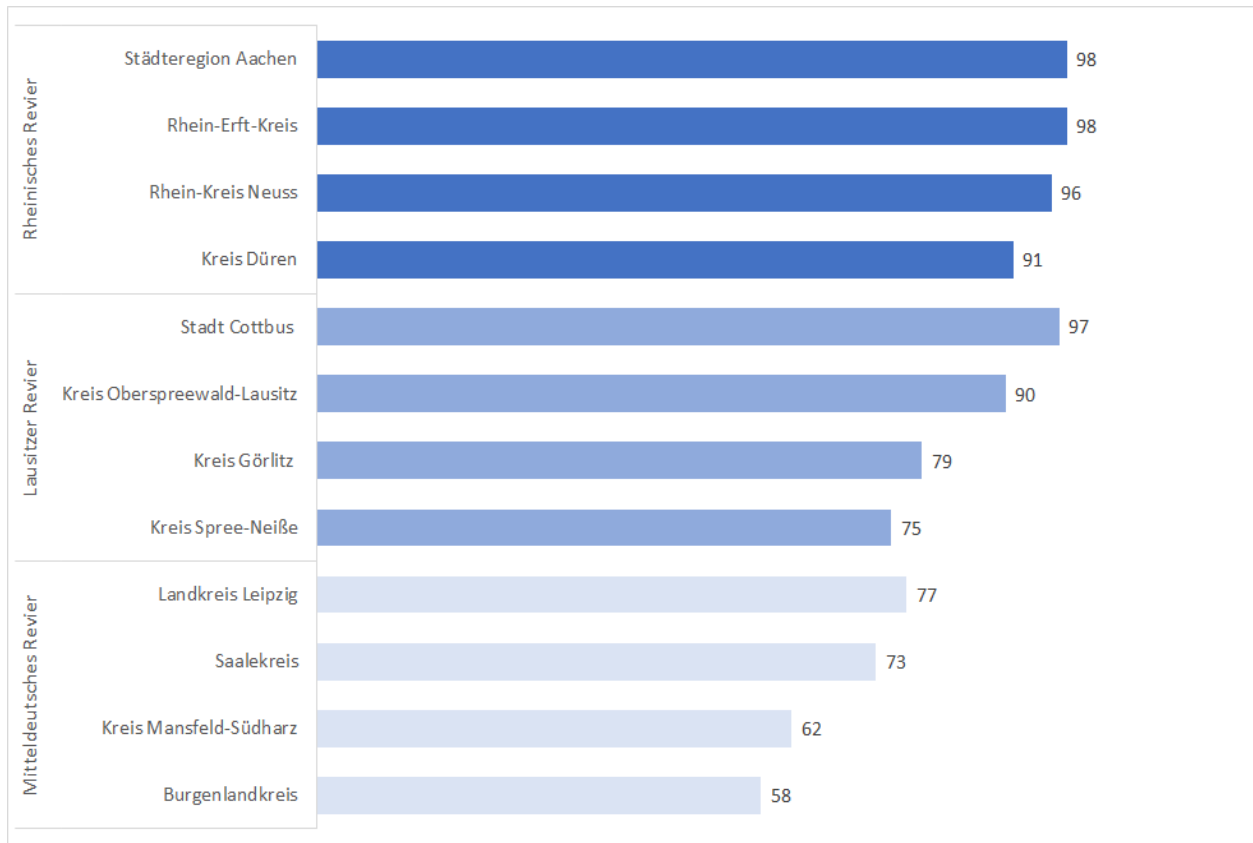
Tabelle 2: Höhe der Gewerbesteuer in den Kreisen der SWR Braunkohlereviere

Gewerbesteuer in Prozent	2010	2018
Rheinisches Revier		
Kreis Düren	14,9%	16,7%
Kreis Neuss	15,6%	15,8%
Rhein-Erft-Kreis	15,4%	16,8%
Städteregion Aachen	15,1%	16,8%
Mitteldeutsches Revier		
Landkreis Leipzig	13,6%	14,1%
Landkreis Mansfeld-Südharz	11,6%	13,0%
Burgenlandkreis	10,0%	9,3%
Saalekreis	11,1%	11,1%
Lausitzer Revier		
Landkreis Oberspreewald-Lausitz	12,1%	12,4%
Landkreis Spree-Neiße	11,8%	12,0%
Cottbus	13,3%	14,0%
Landkreis Görlitz	13,7%	14,5%

Quellen: Statistisches Bundesamt, 2019 und 2011; eigene Berechnungen

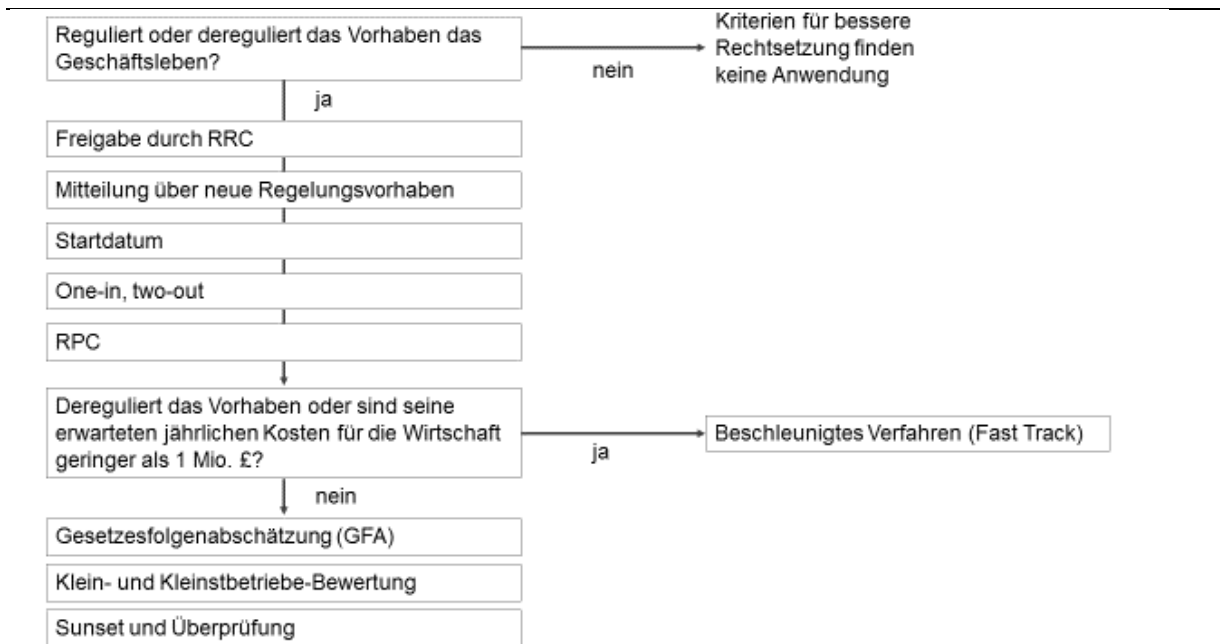
Abbildung 3: Breitbandversorgung in den deutschen Braunkohlerevieren

Anteil der Haushalte mit Verfügbarkeit eines drahtlosen oder leitungsgebundenen Internetanschlusses von mindestens 50 Mbit/s, in Prozent, Stand: 26.01.2020



Quelle: Eigene Zusammenstellung auf Basis des Breitbandatlas

Abbildung 4: Rahmenvorgaben für nationale Regelungsvorhaben – Beispiel Vereinigtes Königreich



Quelle: Department for Business, Innovation and Skills (2015): Better Regulation Framework Manual. Practical Guidance for UK Government Officials

Datengrundlage

Die dem Kurztgutachten zugrundeliegenden Berechnungen basieren auf Kreisdaten der Volkswirtschaftlichen Gesamtrechnungen der Länder, Daten der Bundesagentur für Arbeit, de, Breitbandatlas und der Gemeinschaftsaufgabe zur Verbesserung der regionalen Wirtschaftsstruktur (GRW) sowie auf der Kommunalsteuerstatistik und Auswertungen von Bilanzen der Braunkohleunternehmen.